

Главные трезвучия лада

Название	Обозначение		Расположение в ладу
	в мажоре	в миноре	
Тоническое трезвучие	T^5_3	t^5_3	I
Субдоминантовое трезвучие	S^5_3	s^5_3	IV
Доминантовое трезвучие	D^5_3	d^5_3 или D^5_3 (нлт.) (гзм.)	V

Обращения главных трезвучий

Название	Обозначение	
	в мажоре	в миноре
Секстакорды	T_6 S_6 D_6	t_6 s_6 D_6
Квартсекстакорды	T^6_4 S^6_4 D^6_4	t^6_4 s^6_4 D^6_4

Расположение главных трезвучий с обращениями в ладу

	T	S	D
Квартсекстакорды (6_4)	V	I	II
Секстакорды ($_6$)	III	VI	VII
Трезвучия (5_3)	I	IV	V

Термины

Лады: мажор, минор

Штрихи: legato (легато), non legato (нон легато), staccato (стаккато)

Динамические оттенки: f , ff , mf ; p , pp , mp .

Знаки альтерации: диез, бемоль, бекар.

Регистры: нижний, средний, верхний.

Длительности: целые, половинные, четвертные, восьмые, шестнадцатые.

Размеры: $\frac{2}{4}$, $\frac{3}{4}$, $\frac{4}{4}$.

Темпы:

Быстрые	Умеренные	Медленные
Allegro (аллегро)-скоро	Andante (андантэ) - не спеша	Largo (ларго) - широко
Vivo (виво) - живо	Moderato (модэрато) - умеренно	Lento (ленто) - протяжно
Presto (прэсто)-быстро	Sostenuto (состэнуто)-сдержанно	Adagio (адажио) - медленно

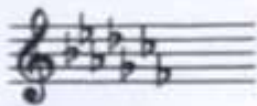
Порядок написания знаков при ключе



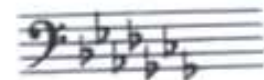
Фа, до, соль, ре, ля, ми, си...



Последний диез при ключе всегда относится к VII ступени мажора.



Си, ми, ля, ре, соль, до, фа...



Предпоследний бемоль при ключе всегда относится к I ступени мажора.

Интервалы

ч.1 чистая **прима** (повторение звука)

м.2 малая } **секунда** (1 полутон)

б.2 большая } (2 полутона)

м.3 малая } **терция** (3 полутона)

б.3 большая } (4 полутона)

ч.4 чистая **кварта** **4 ступени!** $o + o ; \# + \# ; b + b ; !$

тритон (3 тона)

ч.5 чистая **квинта** **5 ступеней!** $o + o ; \# + \# ; b + b ; !$

м.6 малая } **секста** (ч.8 - 4 полутона)

б.6 большая } (ч.8 - 3 полутона)

м.7 малая } **септима** (ч.8 - 2 полутона)

б.7 большая } (ч.8 - 1 полутон)

ч.8 чистая **октава** (повторение звука через октаву)

Консонансы: ч.1, ч.4, ч.5, ч.8 (совершенные)

м.3, б.3, м.6, б.6 (несовершенные)

Диссонансы: м.2, б.2, м.7, б.7

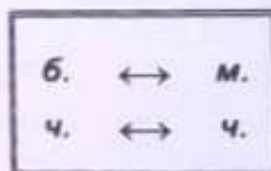
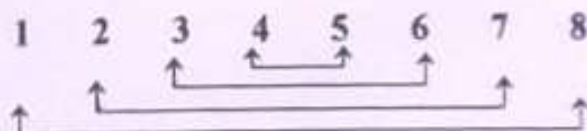
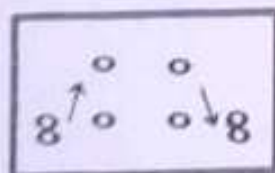
Интерваллы в мажоре и натуральном миноре

Мажор	I	II	III	IV	V	VI	VII
м.2			*				*
б.3	*			*	*		
ч.4	*	*	*	ув.4	*	*	*
ч.5	*	*	*	*	*	*	ум.5
б.6	*	*		*	*		
б.7	*			*			
Минор	III	IV	V	VI	VII	I	II

Примечание:

б.2, м.3, м.6, м.7 строятся на ступенях, которым соответствуют пустые клеточки на схеме.

Обращения интервалов



Аккорды

Четыре вида трезвучий

Б. ³	мажорное трезвучие	б.3 + м.3
М. ³	минорное трезвучие	м.3 + б.3
Ув. ³	увеличенное трезвучие	б.3 + б.3
Ум. ³	уменьшённое трезвучие	м.3 + м.3

Обращения трезвучий

Секстаккорды

Квартсекстаккорды

Б ₆	мажорный секстаккорд	м.3 + ч.4	Б ₄	мажорный квартсекстаккорд	ч.4 + б.3
М ₆	минорный секстаккорд	б.3 + ч.4	М ₄	минорный квартсекстаккорд	ч.4 + м.3

ИНТЕРВАЛЫ

НАЗВАНИЕ ИНТЕРВАЛА	ОБОЗНАЧЕНИЕ	КОЛ-ВО ТОНОВ
1. Чистая прима	Ч.1	0
2. Малая секунда	М.2	$\frac{1}{2}$
Большая секунда	Б.2	1
3. Малая терция	М.3	$1\frac{1}{2}$
Большая терция	Б.3	2
4. Чистая кварта	Ч.4	$2\frac{1}{2}$
Увеличенная кварта	Ув.4	3
Уменьшенная квинта	Ум.5	3
5. Чистая квинта	Ч.5	$3\frac{1}{2}$
6. Малая секста	М.6.	4
Большая секста	Б.6	$4\frac{1}{2}$
7. Малая септима	М.7	5
Большая септима	Б.7	$5\frac{1}{2}$
8. Чистая октава	Ч.8	6

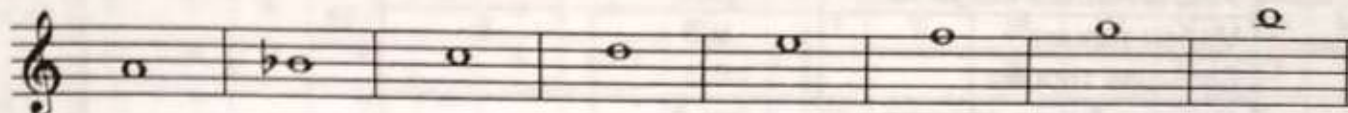
АККОРДЫ

НАЗВАНИЕ АККОРДА	ОБОЗНАЧЕНИЕ	ИНТЕРВ. СОСТАВ
Мажорное трезвучие	Б ₅₃	Б.3+М.3
Мажорный секстаккорд	Б ₆	М.3+Ч.4
Мажорный квартсекстаккорд	Б ₆₄	Ч.4+Б.3
Минорное трезвучие	М ₅₃	М.3+Б.3
Минорный секстаккорд	М ₆	Б.3+Ч.4
Минорный квартсекстаккорд	М ₆₄	Ч.4+М.3
Уменьшенное трезвучие	Ум. ₅₃	М.3+М.3
Увеличенное трезвучие	Ув. ₅₃	Б.3+Б.3
Доминантовый септаккорд	Д _{7(V)}	Б.3+М.3+М.3
Доминантовый квинтсекстаккорд	Д _{65(VII)}	М.3+М.3+Б.2
Доминантовый терцквартаккорд	Д _{43(II)}	М.3+Б.2+Б.3
Доминантовый секундаккорд	Д _{2(IV)}	Б.2+Б.3+М.3
Малый вводный септаккорд	М VII ₇	М.3+М.3+Б.3
Уменьшенный вводный септаккорд	Ум.VII ₇	М.3+М.3+М.3

Теоретический материал

Буквенное обозначение звуков и тональностей

Ля Си^b До Ре Ми Фа Соль Си



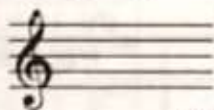
A a B b C c D d E e F f G g H h
[а] [бэ] [цэ] [дэ] [е] [эф] [гэ] [ха]

Мажор = dur
Минор = moll

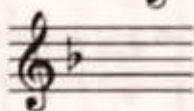
Диез = is
Бемоль = es

Знаки в тональностях

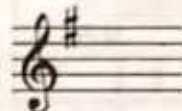
До ля
C a



Фа ре
F d



1



Соль ми
G e

Си^b соль
B g

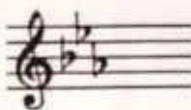


2

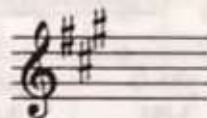


Ре си
D h

Ми^b до
Es c

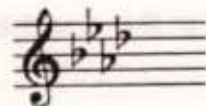


3



Ля фа[#]
A fis

Ля^b фа
As f

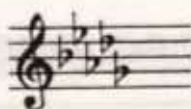


4



Ми до[#]
E cis

Ре^b си^b
Des b

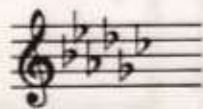


5



Си соль[#]
H gis

Соль^b ми^b
Ges es

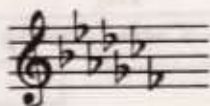


6



Фа[#] ре[#]
Fis dis

До^b ля^b
Ces as



7



До[#] ля[#]
Cis ais

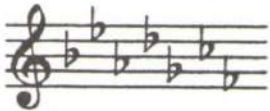
Порядок написания знаков при ключе



Фа, до, соль, ре, ля, ми, си...



Последний диез при ключе всегда относится к VII ступени мажора.



Си, ми, ля, ре, соль, до, фа...



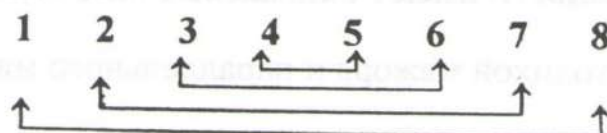
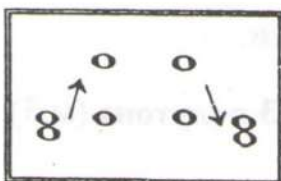
Предпоследний бемоль при ключе всегда относится к I ступени мажора.

Интерваллы

Название интервала	Обозначение	Количество ступеней	Количество полутонов	Количество тонов
Чистая прима	ч. 1	1	0	0
Малая секунда	м.2	2	1	1/2
Большая секунда	б.2		2	1
Малая терция	м.3	3	3	1 1/2
Большая терция	б.3		4	2
Чистая кварта	ч.4	4	5	2 1/2
Увеличенная кварта	ув.4		6	3
Уменьшённая квинта	ум.5	5	7	3 1/2
Чистая квинта	ч.5			
Малая секста	м.6	6	8	4
Большая секста	б.6		9	4 1/2
Малая септима	м.7	7	10	5
Большая септима	б.7		11	5 1/2
Чистая октава	ч.8	8	12	6

Консонансы			Диссонансы
весьма совершенные	совершенные	несовершенные	
ч.1, ч.8	ч.4, ч.5	м.3, б.3, м.6, б.6	м.2, б.2, м.7, б.7, ув.4, ум.5

Обращения интерваллов




б.	↔	м.
ч.	↔	ч.
ув.	↔	ум.


Краткие сведения по музыкальной грамоте

Знаки в тональностях

До мажор
ля минор



Фа мажор
ре минор




Соль мажор
ми минор




Си^b мажор
соль минор




Ре мажор
си минор




Ми^b мажор
до минор



Ля мажор
фа[#] минор



Ля^b мажор
фа минор



Ми мажор
до[#] минор



Устойчивые ступени:	I	III	V
Неустойчивые ступени:	VII	II	IV VI
Вводные ступени:	VII	II	

Строение мажорной гаммы:

2 тона - полутон - 3 тона - полутон

Строение минорной гаммы:

Тон - полутон - 2 тона - полутон - 2 тона

Три вида минора:

- натуральный
- гармонический (VII[#])
- мелодический (VI[#] и VII[#])

Параллельные тональности имеют одинаковые ключевые знаки.

Расстояние между тоникой мажора и параллельного минора - 3 полутона (м.3).

Одноименные тональности имеют одинаковые тоники.

