

Тритоны — это интервалы, которые содержат три тона: увеличенная кварта (ув.4) и уменьшенная квинта (ум.5). Это **взаимобращаемые** интервалы. Они состоят из неустойчивых ступеней, звучат напряженно, являются диссонансами и требуют разрешения: ув.4 разрешается расширением в сексту, ум.5 — сужением в терцию.

ТРИТОНЫ В ТОНАЛЬНОСТИ

Одна пара тритонов (ув.4 и ум.5) образуется в натуральных мажоре и миноре, другая — добавляется в гармонических.

ТРИТОНЫ ОТ ЗВУКА. РАЗРЕШЕНИЕ

Каждый тритон можно разрешить в 4 тональности — 2 мажорные и 2 минорные:

11. Характерные интервалы

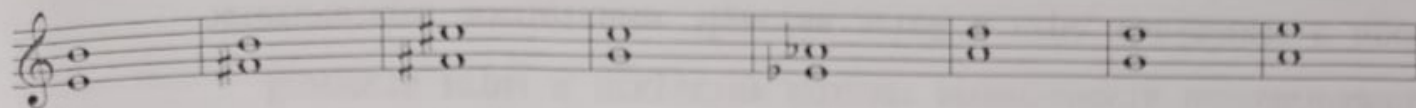
Характерные интервалы — это интервалы гармонических видов гамм. В результате альтерации гармонической ступени (в мажоре — понижения VI, в миноре — повышения VII) в гармонических ладах образовались две пары **взаимобращаемых** интервалов: увеличенная секунда (ув.2) и уменьшенная септима (ум.7), увеличенная кварта (ув.5) и уменьшенная кварта (ум.4).

а. Характерные интервалы в тональности

б. Характерные интервалы от звука

Каждый характерный интервал можно разрешить в 2 тональности (мажор и минор):

- ① Превратите чистые интервалы в тритоны, используя знаки альтерации:



Характерные интерваллы

1. Впишите в таблицу номера ступеней, на которых строятся характерные для гармонических ладов интервалы.

Мажор (гармонический)			Минор (гармонический)		
ув.2		ум.7	ув.2		ум.7
ув.5		ум.4	ув.5		ум.4

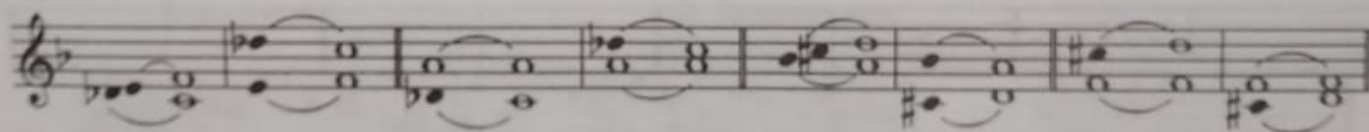
2. Допишите предложения:

- В гармоническом мажоре и гармоническом миноре между VI и VII ступенями образуется
- Обращением увеличенной секунды является
которая строится на
- Все увеличенные характерные интервалы в гармоническом мажоре строятся на
- Все уменьшённые характерные интервалы в гармоническом миноре строятся на
- Обращением увеличенной квинты является
- В гармоническом мажоре ув.5 строится на
- В гармоническом миноре ув.5 строится на
- В гармоническом мажоре ум.4 строится на
- В гармоническом миноре ум.4 строится на

3. Подпишите интервалы, указывая, на каких ступенях они построены.

F - dur (гарм.)

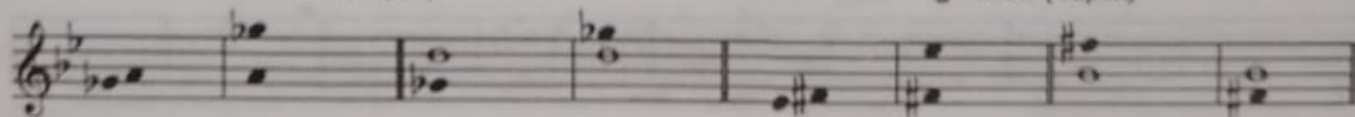
d - moll (гарм.)



4. Разрешите построенные характерные интервалы.

B - dur (гарм.)

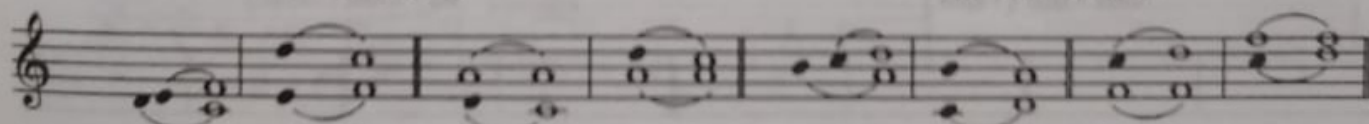
g - moll (гарм.)



5. Поставьте нужные знаки альтерации при ключе и около нот.

Fis - dur (гарм.)

dis - moll (гарм.)



ув.2 ч.4 ум.7 ч.5 ув.5 б.б ум.4 м.3 ув.2 ч.4 ум.7 ч.5 ув.5 б.б ум.4 м.3