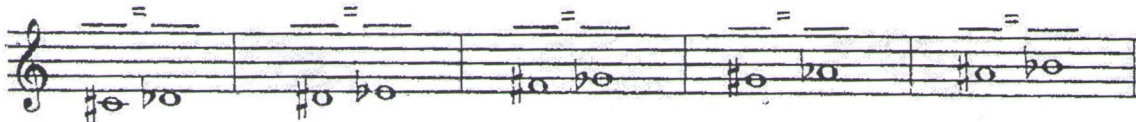


Буквенное обозначение звуков, тональностей и аккордов.

1. Заполните таблицу слоговых и буквенных названий звуков.

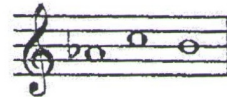
Ля	До	Ми	Соль	До \flat	Ми \flat	Ля \flat	Ре \sharp	Соль \sharp
В	D	F	H	Des	Ges	Cis	Fis	

2. Подпишите латинскими буквами энгармонически равные звуки.

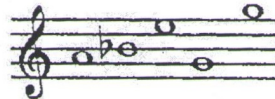


3. Вставьте в данные фразы слова, зашифрованные с помощью нот.

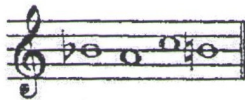
а) Фортепианный цикл Роберта Шумана «Карнавал» основан на звуках, которые входят в название небольшого чешского города _____.



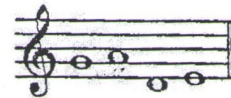
б) Под впечатлением от встречи с девушкой с «музыкальной фамилией», Роберт Шуман написал **Вариации на тему** _____.



в) Слово _____ в переводе с немецкого означает **ручей**.



г) Основоположник скандинавской композиторской школы – Нильс _____.



4. Переведите на русский язык названия тональностей, в которых написаны известные музыкальные произведения.

Лунная соната Бетховена	cis - moll	
Патетическая соната Бетховена	c - moll	
Героическая симфония Бетховена	Es - dur	
Пасторальная симфония Бетховена	F - dur	
Увертюра «Эгмонт» Бетховена	f - moll	
Симфония № 9 Бетховена	d - moll	
Соната № 11 Моцарта	A - dur	
Симфония № 40 Моцарта	g - moll	
Симфония № 104 Гайдна	D - dur	
Неоконченная симфония Шуберта	h - moll	