

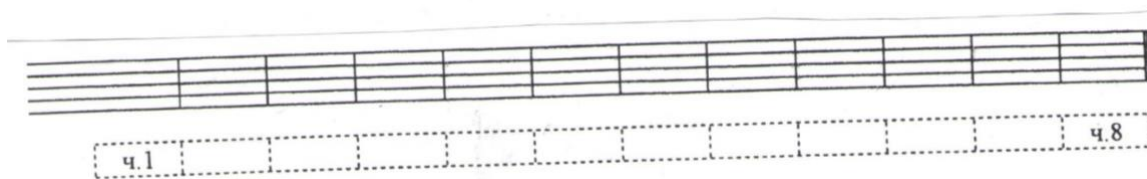
1. Укажите тональности (мажор и параллельный минор), которым принадлежат данные знаки:



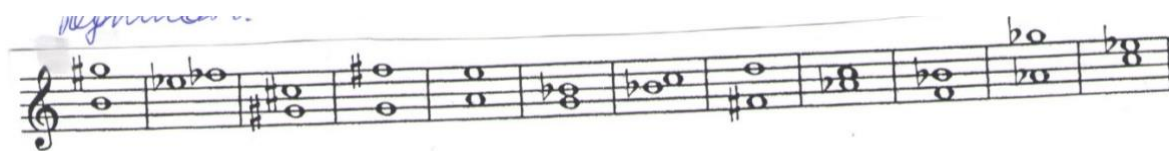
2. В табличке три столбика. Соедините правильно обозначение интервала (с левого столбика) с его названием (столбик по середине) и количеством тонов/полутонов (с правого столбика):

Обозначение	Название	Количество тонов/полутонов
ч1	Малая секста	0
м2	Чистая октава	1½
б2	Большая терция	4
м3	Чистая прима	5½
б3	Малая септима	½
ч4	Большая секунда	1
ч5	Чистая кварта	5
м6	Малая терция	2½
б6	Малая секунда	3½
м7	Чистая квинта	6
б7	Большая секста	4½
ч8	Большая септима	2

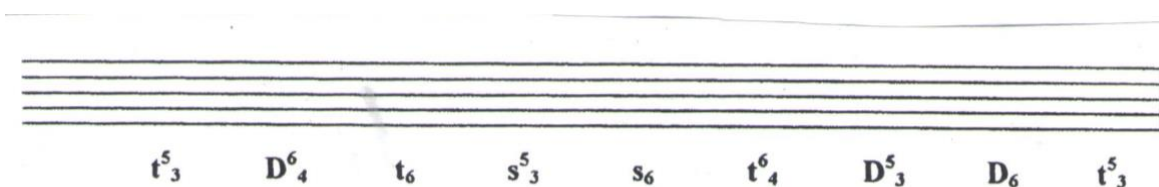
3. Постройте все интервалы от звука СОЛЬ, не забывая подписывать:



4. Подпишите построенные ниже интервалы:



5. Постройте данную аккордовую последовательность в тональности фа#минор:



6. Подпишите аккорды:

