

Ритмическая группа четверть с точкой и восьмая

Послушайте две песенки в размере 2/4, отмечая метр ровными четвертными долями ТА-ТА, ТА-ТА.

Хороводную «Во поле березка стояла»

<https://www.youtube.com/watch?v=Yrte24VlyPO>

В песне «Во поле березка стояла» в словах «Люли, люли стояла...» на первый слог «ЛЮ» мы слышим, как мелодия задержалась, стала еще более протяжной.



Во по-ле бе-рё-за сто-я-ла, по по-ле куд-
 ря-па-я сто-я-ла. Лю-ли, лю-ли сто-я-ла, лю-ли,
 лю-ли сто-я-ла. Не-ко-му бе-рё-зу за-ло-ма-ти,

«Здравствуй, гостя зима»

<https://www.youtube.com/watch?v=hsgsdLSTHYg>

В песне «Здравствуй, гостя зима» протянулся первый слог «здра...» и это придало мелодии уважительное обращение к зиме.

Здравствуй, гостя зима
 Русская народная песня
 Обработка Н. Римского-Корсакова

Не спеша *mf*




*Здравствуй, гостя-зима!
 Проси милости к нам
 Печи севера нет
 По лесам и степям.
 Есть раздолье у нас -
 Где много земли;
 Строй мосты по рекам
 И холмы растели.
 Нам не стоит приваивать,
 Пусть через твой трикотаж:
 Наша русская кровь
 На морозе горит!*

Точка, поставленная около четверти, увеличивает четвертную на её половину (восьмую).


Это значит, что четвертная нота удлиняется и звучит еще на следующую долю такта (на вторую долю), а восьмая звучит в самом конце такта.

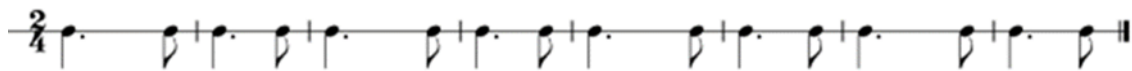
Выполните упражнение, отмечая рукой ровные доли такта, проговаривая только четвертными длительностями: ТА - ТА ;

раз два

только восьмыми: Ти-ти - Ти-ти

раз два

Проговаривайте ритмическую группу  ритмослогами ТА - и-ТИ
 раз два



Если после ноты стоит точка это увеличивает ее звучание ровно в половину.



четверть с точкой =
четверть с восьмой

Восьмая в этой группе пишется всегда со штилем.

Домашнее задание

1. Пропойте гамму До мажор с тактированием.

§ 12. ЧЕТВЕРТЬ С ТОЧКОЙ И ВОСЬМАЯ



2. Пропойте упражнение №170, №171 с тактированием.

Умеренно

Дремлет дрёма
Русская народная песня

170

Умеренно

Как во поле белый лён
Русская народная песня

171

3. Запишите пропетые упражнения и отправьте мне на WhatsApp