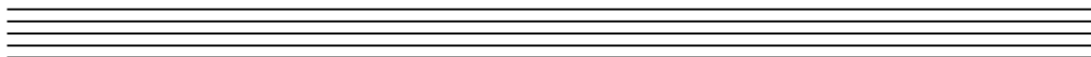


Контрольная работа по сольфеджио обучающегося 2 класса

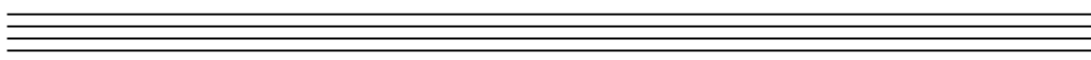
---

(фамилия, имя)

1. Напиши гамму Си бемоль мажор, выделяя устойчивые и неустойчивые звуки, подписать ступени, обозначить разрешение неустойчивых ступеней в устойчивые.

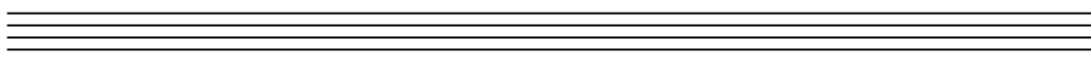
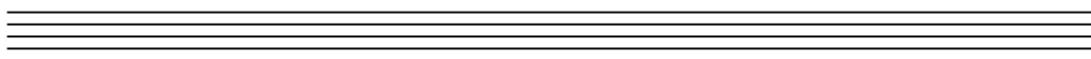
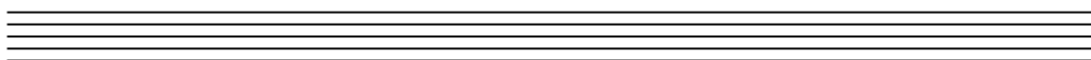


построй в ней вверх следующие интервалы от указанных снизу ступеней:

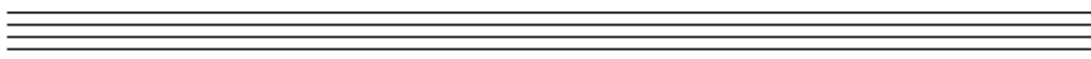


5 3 6 3 1 8  
I II VII I I I

2. Напиши гамму ми минор (три вида), выделяя устойчивые и неустойчивые звуки, подпиши ступени.

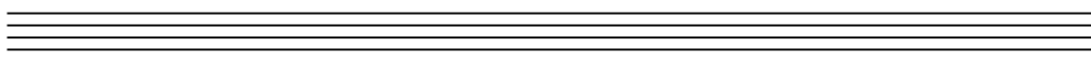


3. От «соль» вверх напиши указанные интервалы и аккорды:



ч1 м2 б2 м3 б3 ч4 ч5 ч8 Б3/5 М3/5

4. Запиши порядок появления диэзов и бемолей:



5. Ответь на вопросы:.

1. Ключевые знаки:

- А) Сохраняют действие до конца произведения;
- Б) Действуют только на протяжении всего такта.

2. Случайные знаки:

- А) Сохраняют действие до конца произведения;
- Б) Действуют на протяжении такта.

3. Два главных музыкальных лада:

- А) Тон, полутон;
- Б) Метр, ритм;
- В) Мажор, минор.

4. Как называется начало фразы со слабой доли?

- А) Затакт;
- Б) Размер;
- В) Акцент.

5. Параллельные тональности – это...

(дать определение, привести пример)