

9. Сообразите, как можно **восьмые ноты** превратить в **шестнадцатые**.



10. Найдите ноты с **неправильно** написанными штилями и обведите их кружочками чёрного цвета.



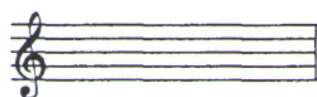
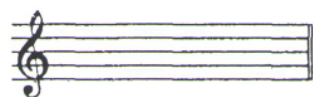
11. Выпишите из данных нот сначала только **целые**, а затем - **половинные, четвертные, восьмые и шестнадцатые**.



Целые

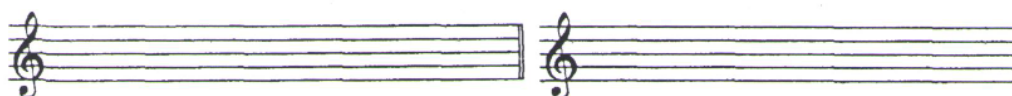
Половинные

Четвертные



Восьмые

Шестнадцатые



12. До третьей линейки нотного стана ноты пишутся со штилями, а начиная с третьей линейки - со штилями Однако, это правило нарушается, если необходимо соединить ноты с разным направлением штилей.

Соедините ноты с разным направлением штилей двумя способами.

Образец:

