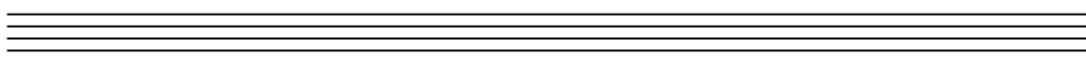


Итоговая контрольная работа по сольфеджио
обучающегося 4 класса _____

(фамилия, имя)

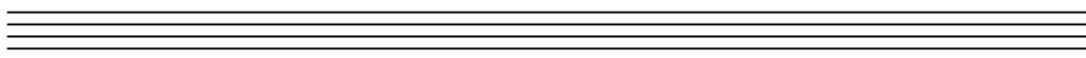
1. Напиши гамму Ля мажор, выделяя устойчивые и неустойчивые звуки, подпиши ступени, обозначить разрешение неустойчивых ступеней в устойчивые.



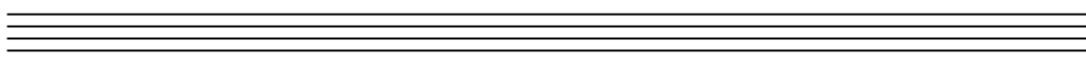
2. Построй в тональности Ля мажор аккордовую последовательность:

T6 S5/3 T6/4 D7 T3 ум.5/3 D6 T5/3

3. Напиши гамму до минор гармонический вид, выделяя устойчивые и неустойчивые звуки, подпиши ступени, обозначить разрешение неустойчивых ступеней в устойчивые.

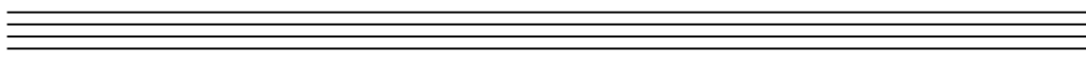


4. Построй в тональности до минор (гармонический вид) интервальную последовательность:



б.3 б.2 ув.4 б.6 ч.8 м.6 ум.5. м.3
III IV IV III I VII VII I

5. Построить от ноты «ми» интервалы и аккорды:



б.3, м.7, б.2; Б6, Б6/4, М5/3, D7.