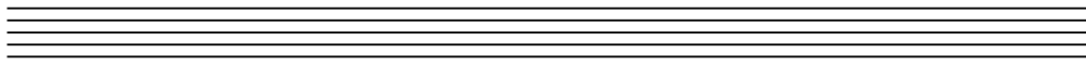
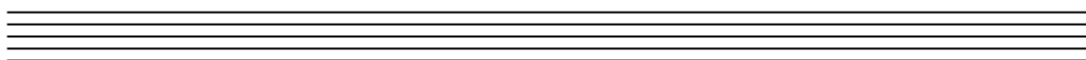


Контрольная работа по сольфеджио
обучающегося класса _____
(фамилия, имя)

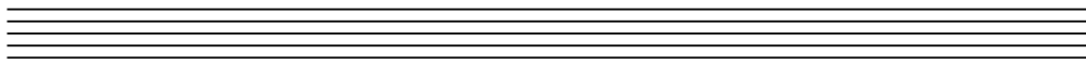
1. Написать гамму Ми мажор, выделяя устойчивые и неустойчивые звуки, подписать ступени, обозначить разрешение неустойчивых ступеней в устойчивые.



2. Написать гамму фа минор гармонический вид, выделяя устойчивые и неустойчивые звуки, подписать ступени, обозначить разрешение неустойчивых ступеней в устойчивые.

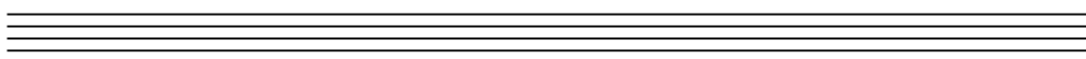


3. Построить в тональности Ми мажор последовательности интервалов:



б.3 - м.6 - б.3 - ув.4 - м.6 - б.2 - м.3
I III V IV III IV III

4. Построить в тональности фа минор, гармонический вид последовательность аккордов:



t5/3 - s6/4 - ум.5/3 - Д6 - t5/3 - s6 - t6/4 - Д7 - t3

5. Найдите и подпишите тритоны в мелодии:

