

ТЕСТ № 1

I. Перестановка звуков в аккорде, интервале, при которой основание становится вершиной, называется:

- 1) разрешение; 2) обращение; 3) опевание.

II. Тональности, имеющие разные лады, разный звуковой состав, но одинаковый основной тон в тоническом трезвучии, называются:

- 1) параллельные; 2) одноимённые; 3) однотерцовые.

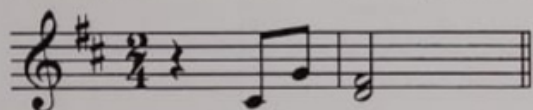
III. Отрезок музыкального произведения от одной метрически сильной доли до следующей такой же называется:

- 1) метр; 2) ритм; 3) такт.

IV. Поступенное восходящее или нисходящее последование всех ступеней от тоники до тоники называется:

- 1) тональность; 2) лад; 3) гамма.

V. Это мелодическое движение определяется как:



- 1) обращение; 2) разрешение; 3) опевание.

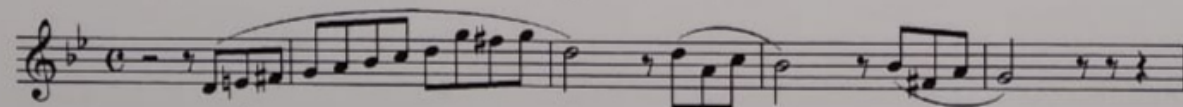
VI. Доминантовый квинтсектаккорд состоит из:

- 1) б.₃ + б.₃ + м.₃; 2) ум.₃₅ + м.₂; 3) м.₃ + м.₃ + б.₂.

VII. Определите правильно обозначенные интервалы и аккорды (укажите № 4 тактов):

1)	2)	3)	4)	5)	6)	7)	8)
м.3	ув.4	м.7	ч.5	ум.5	Б64	ув.53	ум.53

VIII. Определите вид лада в музыкальном фрагменте:



- 1) гармонический мажор; 2) гармонический минор; 3) мелодический минор;
4) натуральный мажор; 5) натуральный минор.

ТЕСТ № 2

I. Главные ступени лада — это:

- 1) I–III–V; 2) I–IV–V; 3) II–IV–VI–VII.

II. Синкопа — это:

- 1) завершающее мелодическое, гармоническое построение;
- 2) несовпадение метрического акцента с ритмическим, с перенесением ударения на слабую долю;
- 3) момент деления в музыке на относительно самостоятельные и законченные построения.

III. Чередование сильных и слабых долей такта — это:

- 1) размер; 2) ритм; 3) метр; 4) темп; 5) группировка.

IV. Определите правильно обозначенные интервалы и аккорды (укажите № 5 тактов):

1 ч.4 2 ум.5 3 м.7 4 ум.53 5 Б64 6 Б6 7 D7 8 D2

V. Определите вид лада в музыкальном фрагменте:

- 1) гармонический мажор; 2) мелодический минор; 3) натуральный минор; 4) натуральный мажор; 5) гармонический минор.

VI. Это видоизменение в мелодии называется:

- 1) транспонирование; 2) модуляция; 3) секвенция.

VII. Определите правильную последовательность тональностей по квинтовому кругу:

- 1) Ges, Des, As, Fis; 2) cis, fis, h, e; 3) es, gis, des, ges; 4) A, Es, B, Fis.

