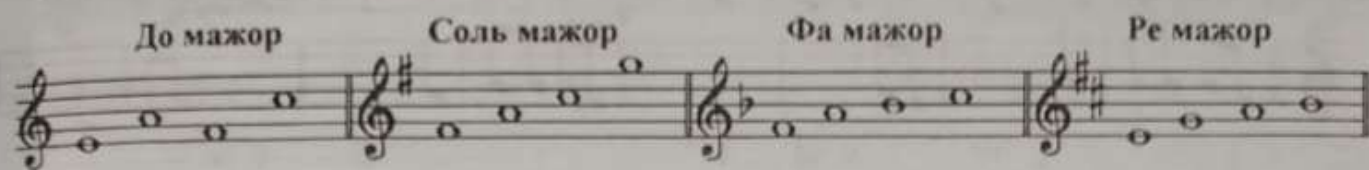
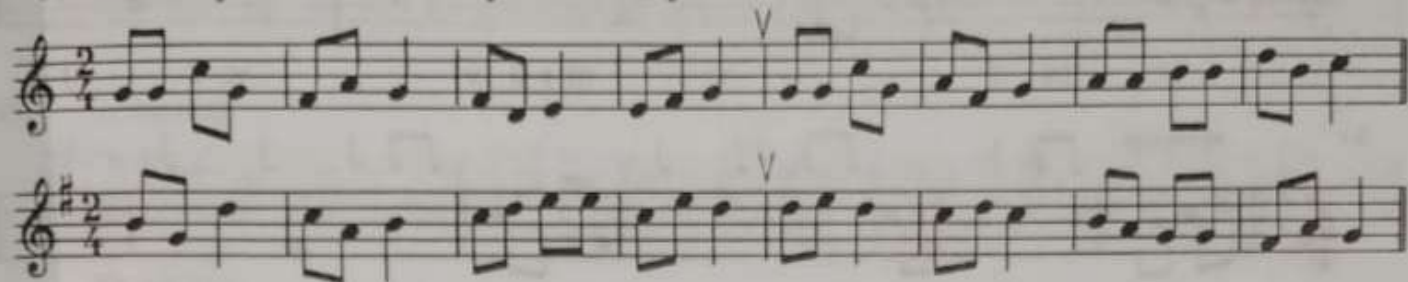


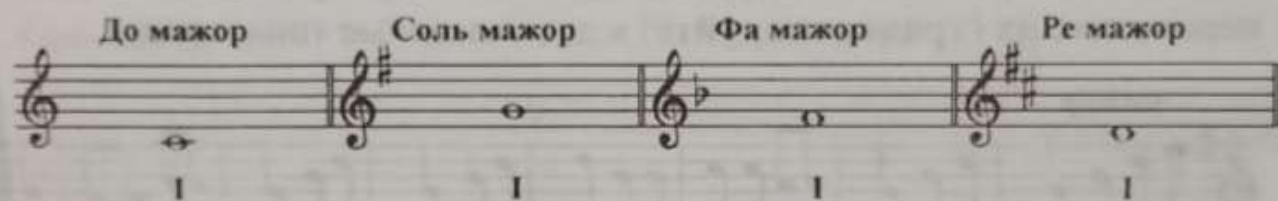
5. Заштрихуйте все **неустойчивые ступени** в данных тональностях и подпишите их римскими цифрами.



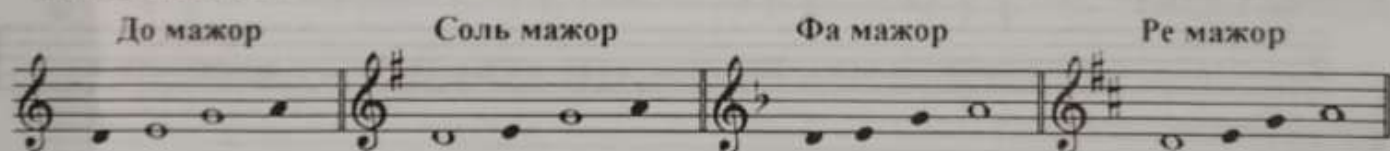
6. Обведите цветной рамочкой те такты в мелодиях, где встречается **опевание** устойчивых ступеней неустойчивыми.



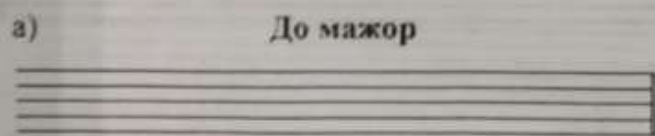
7. Окружите **тонику** каждой тональности **вводными ступенями**. Подпишите их римскими цифрами и стрелочками укажите разрешение.



8. Укажите, какими ступенями являются звуки **РЕ, МИ, СОЛЬ, ЛЯ** в данных тональностях.

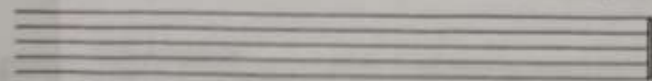


9. Напишите указанные **ступени** в разных тональностях.



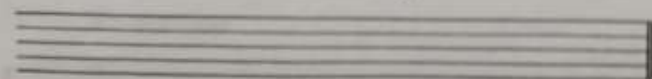
I V IV II III VI VII I

Соль мажор

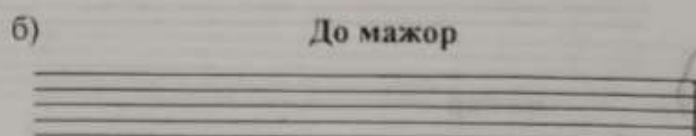


I V IV II III VI VII I

Фа мажор

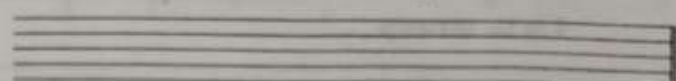


I V IV II III VI VII I



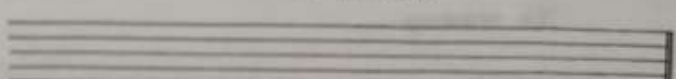
V IV III VI V VII II I

Соль мажор



V IV III VI V VII II I

Ре мажор



V IV III VI V VII II I