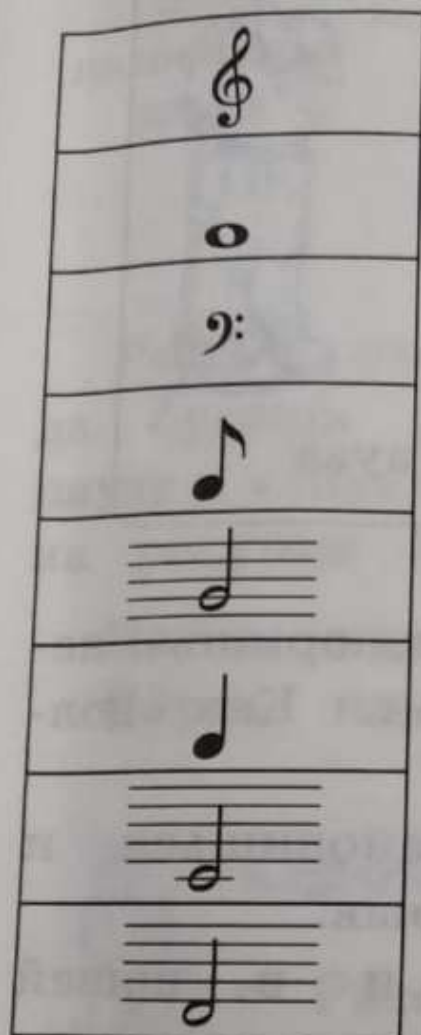


## Задание 55

Поиграем!

Музыкальные обозначения перепутались. Соедини их линиями так, чтобы получилось правильно.



басовый ключ
восьмая длительность
скрипичный ключ
четвертная длительность
нота ре
целая длительность
нота соль
нота до

**Это интересно!** Орган — клавишный духовой музыкальный инструмент, имеющий самый большой диапазон.

Он может подражать музыкальным инструментам и человеческому голосу. Предшественницей органа является флейта Пана — тростниковые дудочки, соединённые вместе. Считалось, что этот инструмент придумал бог лесов и рощ Пан.