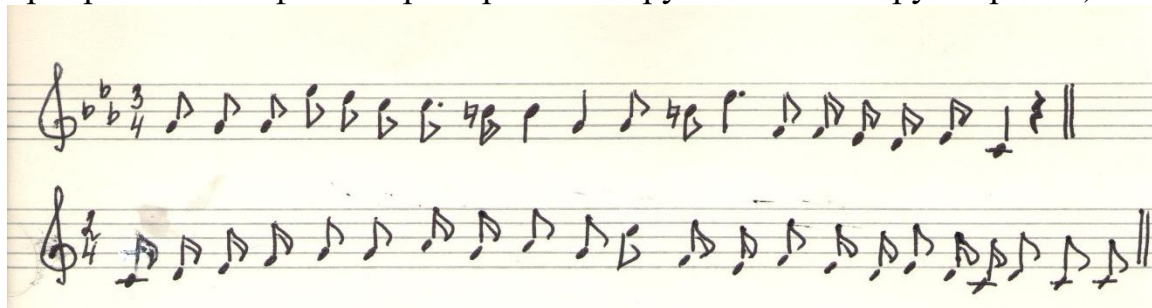


Информация для выполнения задания по учебному предмету сольфеджио

Уважаемые обучающиеся по сольфеджио классов 5А, 5Б, предлагаем вам ответить на вопросы викторины по сольфеджио. Всё, что вам стоит сделать – ответить правильно.

Вопросы:

1. Сколько знаков в тональности Ми мажор?
2. Каким по счёту ключевым знаком является «ре-диез»?
3. Назовите параллельную тональность фа минора?
4. Какая ступень повышается в гармоническом миноре?
5. Какой знак понижает ноту?
6. Сколько ступеней в интервале септима?
7. Сколько тонов в увеличенной квинте?
8. В какой интервал обращается секста?
9. Какому аккорду соответствует схема м3+ч4?
10. Назовите главные трезвучия лада?
11. Как считается четверть с точкой?
12. Как считается половинная с точкой?
13. Назовите неустойчивые звуки в гамме Си мажор?
14. Мелодии разделите на такты и правильно сгруппируйте (посмотрите ниже прикрепленный файл с примерами инструментальной группировки):



Задание выполняете в вашей нотной тетради. Затем выполненное задание необходимо сфотографировать, указать Фамилию, Имя обучающегося и отправить преподавателю.

Выполненное домашнее задание отправлять **до 05 декабря 2020 года** на: электронный адрес преподавателя (класс 5А)

Кормиловой Лилии Юрьевны nice.argunova@mail.ru или в WhatsApp тел. 8 914 618 75 35.

электронный адрес преподавателя (класс 5Б)

Радчук Людмилы Владимировны lyudmilaradchuk@mail.ru или в WhatsApp тел. 8 924 440 69 22.

Для получения консультации у преподавателя

Радчук Людмилы Владимировны можно обращаться по телефону **8 924 440 69 22 (с 9.00ч. до 17.00ч.).**

Для получения консультации у преподавателя

Кормиловой Лилии Юрьевны можно обращаться по телефону **8 914 618 75 35 (с 9.00ч. до 17.00ч.).**