

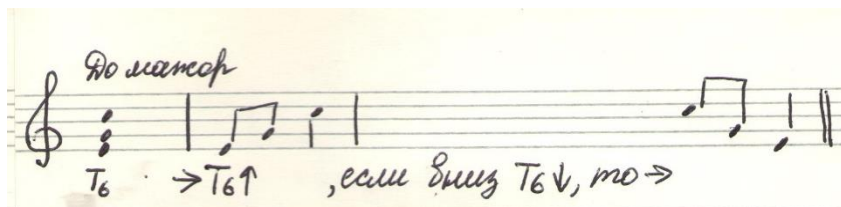
Информация для выполнения задания по учебному предмету сольфеджио

Уважаемые обучающиеся по сольфеджио классов 5А, 5Б, задания находятся на странице 21 (задание № 19 буквы а), б)) и странице 22 (задание № 20) в рабочей тетради по Сольфеджио 5 класс автора Калининой Г.Ф. (или в ниже прикрепленном файле). Чтобы успешно справиться с заданиями, можно воспользоваться таблицами, которые есть в ваших рабочих тетрадях, а также на нашем сайте в разделе «Обучающимся» (название файла «Таблицы, которые помогут вам выполнить задание»).

Задание № 19. В данных музыкальных примерах мелодия движется по звукам различных трезвучий и их обращений, в том числе и по звукам уменьшенного трезвучия. Ваша задача найти и выделить кусочек, где мелодия движется по звукам уменьшенного трезвучия. Напоминаем, что уменьшенное трезвучие состоит из двух малых терций.

Задание № 20. Сначала определите тональность (посмотрите на знаки при ключе и на последнюю ноту мелодии, которая является тоникой). Под нотной строчкой написан аккорд, который нужно построить. Постройте его в нотной тетради. Построенный в нотной тетради аккорд перенесите в рабочую тетрадь в нужном ритмическом рисунке, который написан над нотной строчкой. Стрелочкой указано: вверх или вниз идёт движение мелодии.

Например, в тональности До мажор вам нужно построить Т6 (тонический секстаккорд). Вспоминаем, что он строится на 3 ступени и состоит из м3+ч4. Получаем звуки «ми-соль-до». Ритмический рисунок дан в размере 2/4: две восьмые и четверть и стрелочкой указано, что мелодия пойдёт вверх. Получаем:



Задание можно выполнить в рабочей тетради Калининой Г.Ф. или распечатать файл. Если нет возможности распечатать файл, то задание выполняете в вашей нотной тетради. Затем выполненное задание необходимо сфотографировать, указать Фамилию, Имя обучающегося и отправить преподавателю.

Выполненное домашнее задание отправлять **до 16 мая 2020 года** на:
электронный адрес преподавателя (класса 5А)

Кормилиной Лилии Юрьевны nice.argunova@mail.ru или в WhatsApp
тел. 8 924 346 21 82.

электронный адрес преподавателя (класса 5Б)

Радчук Людмилы Владимировны lyudmilaradchuk@mail.ru или в WhatsApp
тел. 8924 440 69 22.

Для получения консультации у преподавателя (класса 5А)
Кормиловой Лилии Юрьевны можно обратиться по телефону
8 924 346 21 82 (с 9.00ч. до 17.00ч.).

Для получения консультации у преподавателя (класса 5Б)
Радчук Людмилы Владимировны можно обратиться по телефону
8 924 440 69 22 (с 9.00ч. до 17.00ч.).