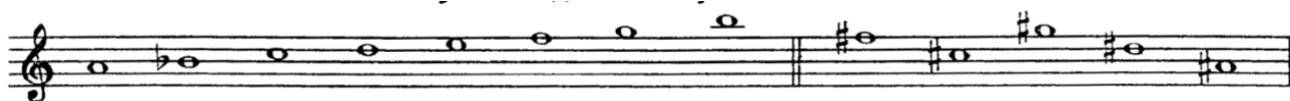


1. подпишите латинскими буквами данные звуки:



2. определите тональность в данном музыкальном примере, транспонируйте его в тональности соль минор:



3. постройте указанные интервалы от данных звуков вверх:



4. напишите D<sub>7</sub> и его обращения в виде арпеджио по данному образцу:

F - dur

D<sub>7</sub>    D<sup>6</sup><sub>5</sub>    D<sup>4</sup><sub>3</sub>    D<sub>2</sub>    T

B - dur

Es - dur