

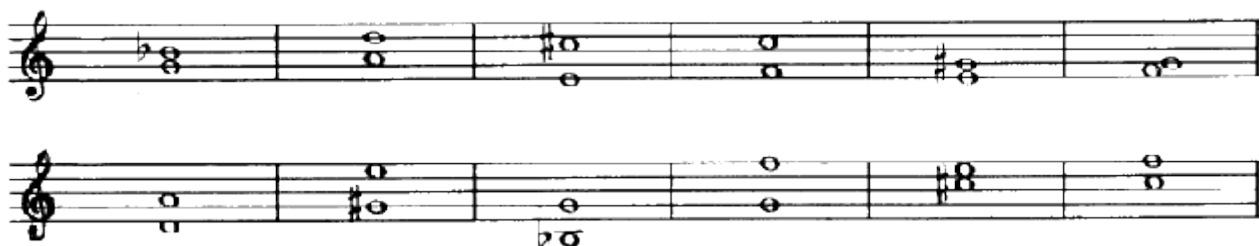
1. Лад, у которого между I и III ступенями образуется б.3, называется...
 - А) мажором
 - Б) минором
 - В) секвенцией
2. Строение натурального минора:
 - А) 1, 1, $\frac{1}{2}$, 1, 1, 1, $\frac{1}{2}$
 - Б) 1, $\frac{1}{2}$, 1, 1, $\frac{1}{2}$, 1, 1
 - В) 1, 1, $\frac{1}{2}$, 1, 1, 1, $\frac{1}{2}$
3. Транспонирование – это ...
 - А) переход неустойчивых звуков в устойчивые
 - Б) перемещение мелодии на другую высоту
 - В) исполнение мелодии голосом
4. Начало мелодии со слабой доли – это
 - А) секвенция
 - Б) ритм
 - В) затакт
5. Пауза – это...
 - А) перерыв в звучании
 - Б) знак молчания
 - В) все ответы верны
6. Вводные звуки – это
 - А) I, III, V ступени
 - Б) II, IV, VI, VII ступени
 - В) II, VII ступени
7. Какую длительность добавляет точка, поставленная справа от четвертной?
 - А) восьмую
 - Б) четвертную
 - В) половинную
8. В какой тональности тетракорд сиб-до-ре-миб является верхним тетракордом?
 - А) в Си b мажоре

- Б) ми миноре
- В) Ми b мажоре

2. Расставь тактовые черточки в мелодии:



3. Определите интервалы сделайте их обращения



4. Определите тональность, разучите песню.

В землянке

Dm
A
Dm
C
F
Bbm
F
D7

Gm
Dm
Gm6
A7
Dm

C7
F
C7
F
D7

Gm
Dm
Gm6
A7
Dm

Gm6
Dm
Gm6
A7
Dm

Бьет-ся втес-ной пе-чур-ке о-гонь, на по-лень-ях смо-ла, как сле-за. И по
 ет мне взем-лян-ке гармонь про у-лыб ку тво-ю и гла-за. Про те-
 бя мне шеп-та-ли кус-ты вбе-ло-снеж-ных по лях под Моск вой. Я хо-
 чу, что-бы слы-ша-ла ты, как тос-ку-ет мой го-лос жи-вой.